

Fortschritt  
und Sicherheit  
durch präzise  
Informationen



# Wir über uns

Die Steinhaus Informationssysteme GmbH wurde im Jahre 1980 als unabhängiger „Technologielieferant“ in Datteln/Westfalen gegründet.



**Steinhaus Informationssysteme**  
*Stammsitz in Datteln*

Die Schwerpunkte des Leistungsangebotes bilden seitdem zwei Bereiche: Dienstleistungen auf den wichtigsten Gebieten der Mess- und Informationstechnik sowie die Entwicklung und der Vertrieb von Informationssystemen für die Überwachung von Produktionsprozessen mit dem Ziel der Qualitätssicherung, der Kosteneinsparung, der Schwachstellenanalyse und des Umweltschutzes.

Durch innovative Problemlösungen und das Vertrauen der Kunden in die Qualität der Produkte mit den dazugehörigen Dienstleistungen hat sich die Steinhaus Informationssysteme GmbH eine feste Stellung im Markt erobert.

Dieser Erfolg wird auch in Zukunft durch eine konsequente Weiterentwicklung garantiert. Besonderer Wert wird auf die Problemorientierung der Software-Entwicklung gelegt. Hierdurch entstehen Werkzeuge, die sich durch außerordentliche Zuverlässigkeit, exzellente Performance und sehr gute Bedienbarkeit auszeichnen.

Hohe Investitionen in Forschung, Entwicklung und in qualifizierte Mitarbeiter sind der Garant dafür, dass die Herausforderungen des Marktes auch in Zukunft gemeistert werden.



# Die Chronik

**1980** Unternehmensgründung am 28. August mit dem Ziel qualifizierter Energieberatung im Umfeld industrieller Produktion. Das erste Projekt ist ein Demonstrationsverfahren zur Energieeinsparung bei der Friedrich Weissheimer Malzfabrik in Gelsenkirchen mit Wärmepumpe und Blockheizkraftwerk. Dieses Projekt wurde mit einer rechnergesteuerten Messdatenerfassung – dem Vorläufer von TeBIS® – ausgestattet.

**1981** bis 1984: Entwicklung und Lieferung von Qualitätssicherungssystemen für Bergbau und Elektronik, Entwicklung und Realisierung von Verfahren für die Off-Shore Industrie. Pipeline-Inbetriebnahmen in Australien, Schottland und Norwegen. Konzeption und Realisierung von Off-Shore Druckproben mit elektronischen Systemen.

**1984** bis 1988: Entwicklung und Lieferung von CAPO®-Systemen in Zusammenarbeit mit Brauereien, der Wicküler Gruppe, der Holsten Brauerei AG und der Merz Gruppe. Installation der ersten CAPO®-Anlage im Filterkeller der Küppers-Kölsch-Brauerei in Köln im Mai 1984.

**1988** bis 1996: Entwicklung von TeBIS® als Multiuser-System mit beliebig skalierbarer Größe. Client-Server Architektur der Software auf der Basis von Unix. Realisierung erster Großprojekte, z. B. Stadtwerke Karlsruhe mit zwei vernetzten Kraftwerken.

Integration einer SQL-Datenbank (Ingres®) in TeBIS® für chargenbezogene Produktionsdokumentation. Realisierung des Produktionsberichtswesens mit den Brauereien Schneider Weisses Brauhaus und Friesisches Brauhaus zu Jever.

**1996** bis heute: Realisierung von Großprojekten in verschiedenen Konzernen DaimlerChrysler AG (Sindelfingen und Rastatt), E.ON (Zolling, Ingolstadt und Erlangen), BP AG (Hamburg), Exxon (Hannover), mit vielen Unternehmen der Entsorgungswirtschaft. Weiterentwicklung der Lösungen für die Brauindustrie (mit der Bitburger Brauerei und der Holstengruppe).

Integration der Betriebssysteme von Microsoft® Windows® (NT, 2000, XP, Server und Professional) Anwendung objektorientierter Methoden in der Softwareentwicklung.

Erweiterung kundenspezifischer Problemlösungen durch Integration des DBMS ORACLE® in TeBIS®.



# Auf dem neusten Stand der Technik

## **TeBIS® – Praxisorientierte Systemsoftware**

Mit TeBIS® werden kontinuierlich beliebig viele Daten im Sekunden-Rhythmus erfasst und gespeichert: Drücke und Temperaturen, Durchflüsse und Spannungen, Ströme und Zustandswerte werden an allen wichtigen Prozessabschnitten gemessen. Ein neues von Steinhaus entwickeltes Konzept zur Datenhaltung erlaubt die Langzeiterfassung extrem großer Datenmengen bei gleichzeitig sehr hoher Zugriffsgeschwindigkeit. Eine Reihe von Funktionen ermöglicht die umfassende Auswertung und Interpretation der Daten, z.B. durch den Vergleich aktueller und historischer Daten. SQL-Datenbank-Applikationen auf der Basis von z.B. ORACLE® eröffnen zusätzliche Verarbeitungsmöglichkeiten.

## **Flexibel und leistungsstark – auf erstklassiger Hardware**

TeBIS®-Server sind lauffähig auf Servern mit den Betriebssystemen HP-UX (Hewlett-Packard) oder mit Microsoft Betriebssystemen Windows 2000 oder Windows 2003. Bevorzugt werden HP Enterprise-Server Serie 800 für HP-UX oder Compaq ProLiant eingesetzt. TeBIS® fügt sich nahtlos in die EDV-Landschaft großer und kleiner Unternehmen ein.

## **Unternehmensweit kommunikativ**

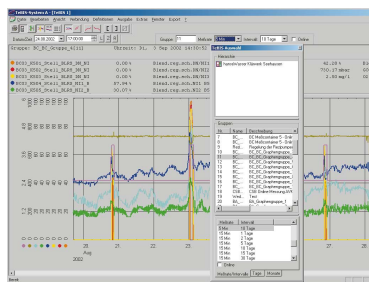
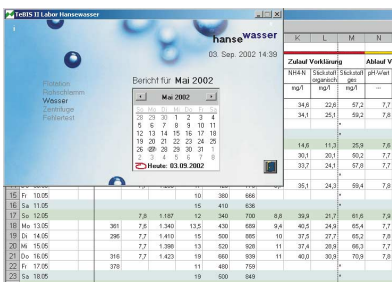
Die Verwendung des Datenbanksystems ORACLE® für das integrierte Berichtswesen und die Systemverwaltung sowie die spezifische Effizienz der Client-Server-Kommunikation der Prozessbeobachtung erlauben den Aufbau eines konzernweiten technischen Informationsnetzwerkes mit TeBIS®. Dieses Netzwerk kann mit allen Softwaresystemen anderer Hersteller Informationen austauschen, die eine Textschnittstelle oder eine anderweitig genormte Schnittstelle zur Verfügung stellen.



# Vorsprung durch Information

Dem in den letzten Jahren fast unerträglich gewachsenen Rationalisierungsdruck im mittleren Management einerseits und dem erheblichen Wachstum der Berichterstattungsanforderungen andererseits kann nur mit nachhaltig verbesserten Informationssystemen begegnet werden.

Die in der industriellen Produktion immer auftretenden Risiken und Abweichungen vom Idealzustand – verursacht durch Schwankungen in der Rohstoffqualität, ausgelöst durch Komponentenverschleiß oder -defekte und unterschiedlichem Kenntnisstand an der Produktion beteiligter Mitarbeiter – lassen sich reduzieren, wenn durch genaue Aufzeichnungen Erscheinungsbild, Ursachen und Folgen dokumentiert werden.



Ein leistungsfähiges Informationssystem erlaubt – schnell und sicher – das Erstellen erforderlicher Berichte, die Verbesserung des Kenntnisstandes der Mitarbeiter, das Reduzieren der Fehlerwahrscheinlichkeit und das Entscheiden über Prozessverbesserungen auf gesicherter Datenlage.



# Komplexität als Risikofaktor

Mit dem Automatisierungsgrad steigt auch die Komplexität vieler Verfahren. Scheinbar einfache Prozesse werden undurchsichtig, der automatische Ablauf kann nicht immer unmittelbar vorhergesagt werden. Schon kleinste Ursachen, wie verklebte Kontakte oder verschmutzte Aufnehmer, gealterte Komponenten wie Pumpen oder Wärmetauscher können den programmierten Verfahrensablauf stören. Die Konsequenzen reichen von geringen Qualitätsschwankungen über schleichende Kostensteigerungen bis hin zu Anlagendefekten.



## **Unsere Lösung**

Da Fehler unvermeidbar sind, muss man sie benutzen, um daraus zu lernen. TeBIS® trennt Information und Steuerung wie Kasse und Buchhaltung. Mit modernster Technik und intelligenter Software werden Prozesse kontinuierlich beobachtet und dokumentiert. Hierbei werden dem Fachmann Schwachstellen offensichtlich und können so viel früher als bei anderen Verfahren beseitigt werden.



# Umfassendes Know-how für Ihren Erfolg



**Dr.-Ing. Harald Steinhaus**  
*Geschäftsführender Gesellschafter*

Langjährige Erfahrungen in allen Bereichen der Verfahrenstechnik und zahlreiche Installationen in verschiedenen Industriezweigen machen das umfangreiche Know-how der Steinhäuser Informationssysteme GmbH aus. Energiewirtschaft und Elektroindustrie, Lebensmittelindustrie und Chemie schätzen die zuverlässigen Betriebsinformationen als Grundlage für alltägliche und weitreichende Entscheidungen.

Stichhaltige Analysen, Statistiken und Bilanzen ermöglichen erhebliche Produktivitätssteigerungen. Auf der Basis einer ausgereiften Systemsoftware in Kombination mit erstklassiger Hardware erhalten Sie mit TeBIS® ein System, das für Ihre Anforderungen maßgeschneidert wird. Die modularen Programm-Bausteine lassen sich mit einem überschaubaren Konfigurationsaufwand zu einer optimalen und kompletten Lösung kombinieren.

# Referenzen

TeBIS® wird heute mit Erfolg bei marktführenden Unternehmen eingesetzt.

<b>Automobil:</b>	DaimlerChrysler AG
<b>Chemie:</b>	BP AG Exxon AG
<b>Energiewirtschaft:</b>	E.ON AG EnBW AG MVV Energie AG VSE AG
<b>Entsorgung Müll:</b>	AVA Augsburg Stadtreinigung Hamburg
<b>Entsorgung Abwasser:</b>	HanseWasser Bremen Stadtentwässerung Hamburg
<b>Lebensmittel:</b>	Bitburger Brauerei Th. Simon GmbH Holsten-Brauerei AG Friesisches Brauhaus zu Jever Spaten Franziskaner Bräu KGaA Brau und Brunnen AG Brau Union Österreich Schneider Weisses Brauhaus Friedrich Weissheimer Malzfabrik
<b>Pharma:</b>	Schering AG
<b>Stadtwerke:</b>	Bremen Karlsruhe Wuppertal





Am Wetterschacht 55/Friedrich-Ebert-Str. 160  
45711 Datteln, Germany  
Tel.: (+49) 23 63/37 90-0  
Fax: (+49) 23 63/37 90-39  
eMail: [vertrieb@steinhaus.de](mailto:vertrieb@steinhaus.de)  
[www.steinhaus.de](http://www.steinhaus.de)